

# 首届中国沈阳国际机器人展览会邀请函

## INVITATION

### 1<sup>st</sup> China Shenyang International Robot Show

**开始时间:** 2015-09-01

**结束时间:** 2015-09-05

**批准单位:** 中国国际贸易促进委员会

**主办单位:** 沈阳市人民政府

**承办单位:** 中国贸促会沈阳市分会  
沈阳市浑南区人民政府

**协办单位:** 中国国际装备制造业博览会组委会办公室

科技部机器人产业技术创新战略联盟

中国贸促会辽宁省分会

**组展单位:** 金诺会展





# 首届中国沈阳国际机器人展览会

1st China Shenyang International Robot Show

时间：2015年9月1-5日 地点：沈阳国际展览中心（W1馆）

## ★展会概况



目前，随着自动化与人工智能的快速发展，大力推进智能自动化产业已成为中国工业转型升级和战略性新兴产业发展的迫切需求。2014年8月，中央出台的《国务院关于近期支持东北振兴若干重大政策举措的意见》强调，国家集中力量扶持东北地区做大做强智能机器人等产业，形成特色新兴产业集群。沈阳市政府亦随即出台了《沈阳市人民政府关于支持机器人产业发展和科技创新的实施意见》。均把机器人作为最重要发展行业。

近年来，随着国家振兴东北老工业基地战略决策的实施，中国东北市场越来越受到国内乃至世界各国、各地区的关注。为切实推进同世界各国和地区间机器人产业交流与合作，将于2015年9月1日至9月5日，在沈阳国际会展中心（W1馆）与第十四届中国国际装备制造业博览会同期举办首届沈阳机器人展览会。展会同期还将举办机器人高峰论坛、新品发布会和机器人创意比赛。旨在为中外企业、研发机构、学术团体、投融资机构搭建国际化的交流合作平台，以推动机器人技术在国内各行业的普及和快速健康发展。届时，国内外知名机器人企业、海内外高质量买家将汇聚一堂。我们诚挚期盼能与您一同共创辉煌！

## ★日程安排

报到布展：2015年8月27-31日（8：30—17：00）	展会开幕：2015年9月1日（9：30）
展会交易：2015年9月1-5日（9：00—16：00）	展会撤展：2015年9月5日（14：00）

## ★参展范围



**1.工业机器人及应用系统：**印刷机器人、树脂成形机器人、铸造机器人、喷涂机器人、焊接机器人、运输机器人、组装机机器人、检测机器人、物流机器人、无尘机器人等。



# 首届中国沈阳国际机器人展览会

1st China Shenyang International Robot Show

时间：2015年9月1-5日 地点：沈阳国际展览中心（W1馆）



**2.机器人仿真及成像系统：**仿真系统、仿真软件、应用软件、机器人演示系统、各类数字化生产系统关联设备、CAD、CAM、图像处理设备、照明设备、CCD 照相机、超微照相机、镜头、图像识别装置、图像处理软件、传感器、机器视觉等。



**3.机器人相关设备及装置：**电气控制设备、测量仪器、控制用计算机、液压设备、马达、减速机、连接器、臂端机器工具、齿轮、夹具、FA 元器件等。



**4.服务机器人及应用系统：**护理机器人、教育机器人、娱乐机器人、环保清洗机器人、医用机器人、水下机器人、军工机器人、无人机，以及相关马达、传感器、电缆软件、图像处理、仿真软件等。

## ★观众组织

1. 主办方在国内外合作媒体利用大众报刊、专业杂志、广播电视、门户网站等对展会进行全方位宣传推广。

2. 主办方印发专业观众邀请函发往各地市、行业协会、学会、机器人及上下游企业和海外地区，邀请其届时组织技术人员、采购人员前来参观采购。

3. 主办方专门组织人力前往国内外各相关的行业展会及会议现场派发邀请函，推广、邀约专业观众。

4. 主办方与国外有合作的商协会组织、商务机构、相关企业、驻沈总领事馆等通力合作，组织邀请海外地区专业客户参观采购。





# 首届中国沈阳国际机器人展览会

1st China Shenyang International Robot Show

时间：2015年9月1-5日 地点：沈阳国际展览中心（W1馆）

5. 主办方建立“专业观众买家”数据库，加强联络，了解每个参展商需求，确定专业观众目标，不断扩大专业观众组织工作，使买家与参展商达到参加展会之需求，让您满意。

6. 由辽宁省人民政府与国家五部委联合主办，沈阳市人民政府负责承办的中国国际准备制造业博览会，自2002年以来已连续成功举办过13届，是我国国际装备制造业的国家级第一品牌展会，每届都有来自世界各地数以万计的专业观众参观采购。由于此次沈阳机器人展会与第十四届“制博会”同期、同地点举办，届时，主办方将通过合理设置参观路线和设立参观指示牌方式，引导参加第十四届“制博会”的大约16万名观众参观机器人展。



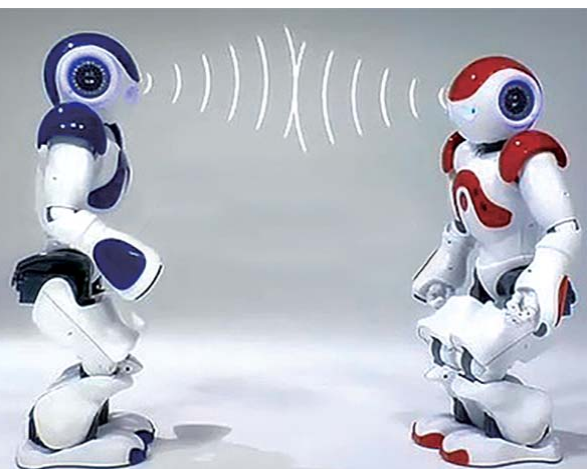
## ★同期活动

### 1、国际机器人产业技术发展高峰论坛

### 2、国际机器人大赛



图为首届机器人展新闻发布会现场





# 首届中国沈阳国际机器人展览会

1st China Shenyang International Robot Show

时间：2015年9月1-5日 地点：沈阳国际展览中心（W1馆）

## ★参展方法

**1.展位费用：**根据展位面积、位置不同，具体费用如下：

类别	规格	价格		备注
		RMB	USD	
标准展位	3m×3m	8000	2000	每个展位内包括商务洽谈桌1张，洽谈椅2把，220V/500W电源插座1个，射灯2盏、楣板1块、展位内地毯
光地展位	m <sup>2</sup>	800	200	光地展位36m <sup>2</sup> 起租，空场地内不含任何设施，如需水、电、气需向展览馆租用，特装管理费需向展览馆服务中心另行支付

**2.申请方法：**参展商在填写《出展申请书》（另附）当中的必要事项后，将《出展申请书》加盖公章后寄送至展

组委会。展会组委会完成确认后，将向参展商的联络人回寄《出展申请书》副本。关于《出展申请书》的填写认真参照《出展申请书》背面的“填写说明”和“出展规定”。

**3.申请期限：2015年6月30日**（注）如果展位全部完成预订，展会组委会有权在此期限前停止接受申请。

### 4.申请书寄送地址：

[首届中国沈阳国际机器人展览会]组委会  
中国国际贸易促进委员会沈阳市分会  
邮编：110014 中国辽宁省沈阳市沈河区青年大街35号 国际贸易大厦4楼  
电话：86-24-2272-9986 传真：86-24-2272-9983

**5.展费支付：**《出展申请书》在得到展会组委会的确认后，参展商应在7个工作日内支付50%参展费用或全部费用，展位费余款必须在2015年7月30日前付清，并将汇款凭证传真至展会组委会；展会组委会收到款项后给予展位确认，否则组委会将视为放弃参展权利，取消参展商原定展位。

### 6.其他事项：

- 1) 参展商不得将展位出租或转让给第三方；不得展出与展品种类不符或与参展范围不符的产品，否则组委会有权现场取消其参展资格，费用不退。
- 2) 展会参展人员及其展品的保险由参展商自行办理。
- 3) 展会组委会根据报名和收款的先后顺序统一安排展位。
- 4) 对于已经申请到的展位进行变更或取消，须向组委会进行书面说明并得到组委会的承认。
- 5) 合同履行过程中如遇到不可抗力因素（战争、自然灾害、疫情及行政命令等）使合同全部或部分无法履行时，双方均不承担责任，但不可抗力因素消失后，双方应继续履行合同全部或部分，时间可顺延至合同完成。



# 首届中国沈阳国际机器人展览会

1st China Shenyang International Robot Show

时间：2015年9月1-5日 地点：沈阳国际展览中心（W1馆）

## ★展会服务

**1.展馆位置：**沈阳国际展览中心位于沈阳市苏家屯区会展路9号，距市区12千米，距桃仙国际机场13千米。

室内展览面积10.52万平方米，其中W1馆面积为1.32万平方米。



## 2.展馆市内交通：

- 1) 参展商、采购商、专业观众入住展会指定酒店免费直通巴士往返。
- 2) 有轨电车线路可直达沈阳国际展览中心。
- 3) 公交车165路（铁西家乐福站—十里锦城站）、327路（沈阳站—十里锦城站）、335路（21世纪大厦站—雪花啤酒厂站）、333路（沈阳北站—沈阳国际展览中心站）。
- 4) 专业观众直通巴士（9月1日—5日）沈阳地铁2号线世纪大厦站——沈阳国际展览中心。

## 3.展馆布局图

